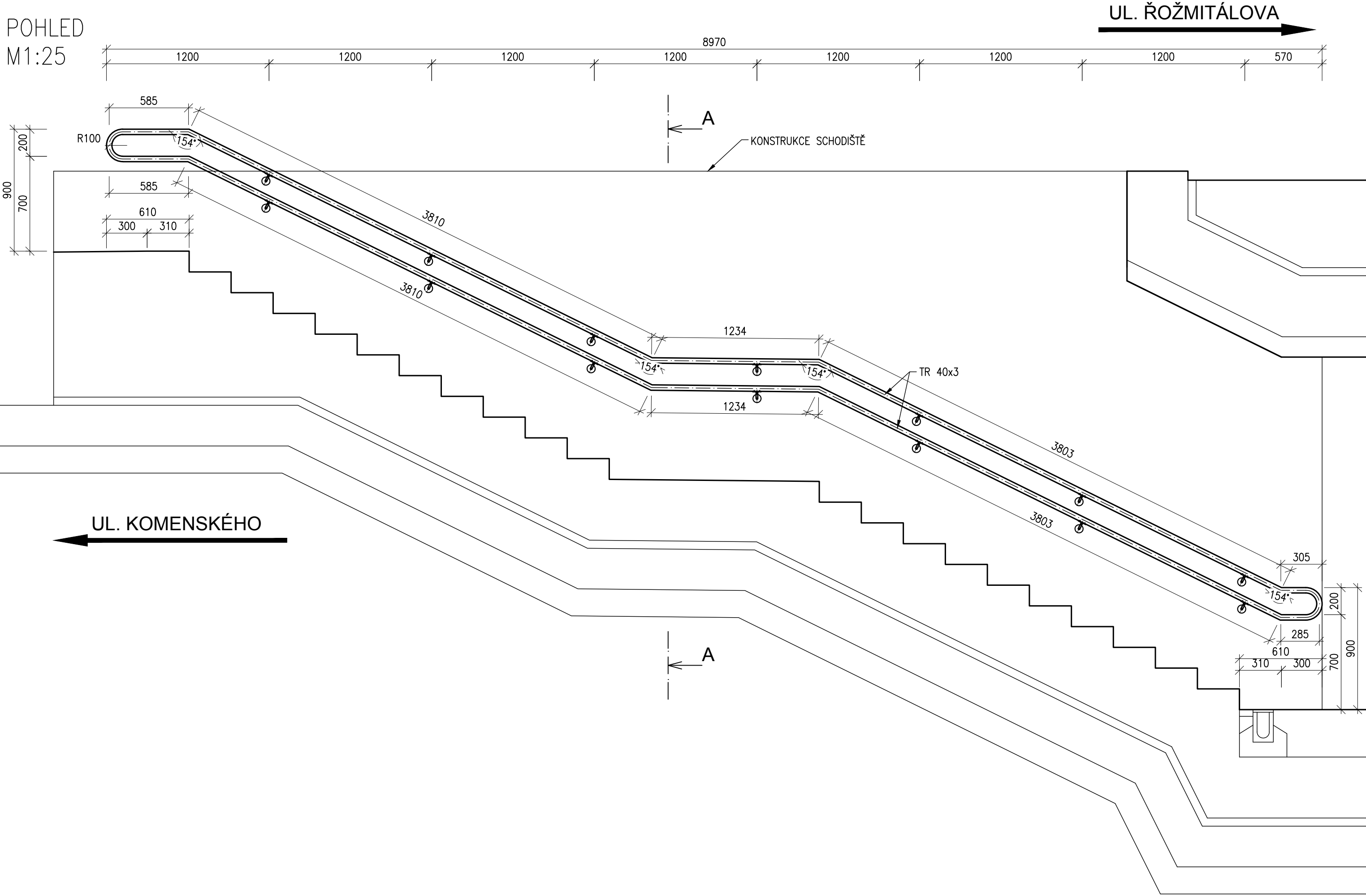
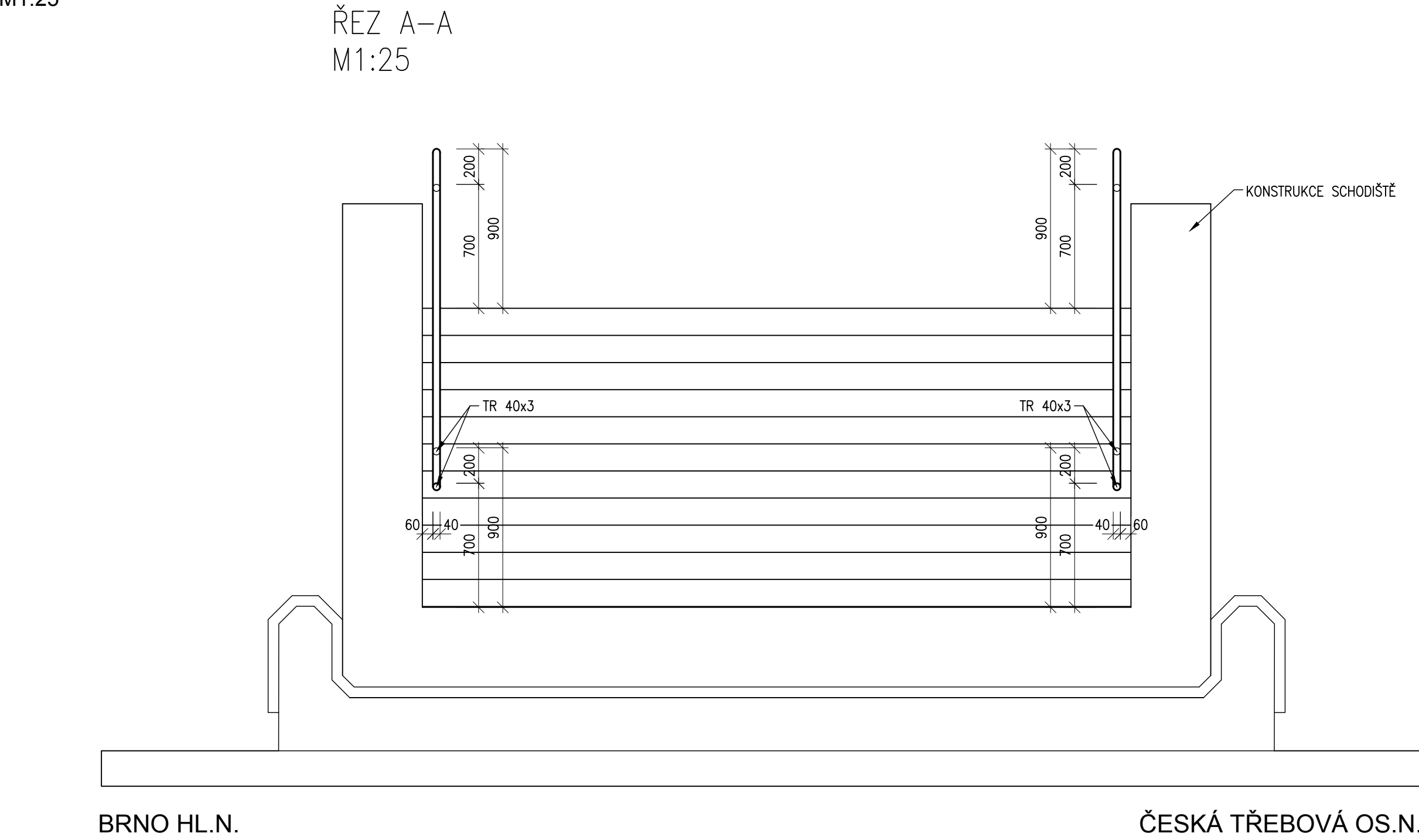


Zrušení přejezdu P6801 v km 179,826 trati Brno – Č. Třebová a výstavba podchodu v zast. Blansko
SO 11-20-01 T.ú. Blansko – Rájec-Jestřebí, železniční most (podchod) v km 179,826
2.7.1 Výkres model vlevo
M1:25

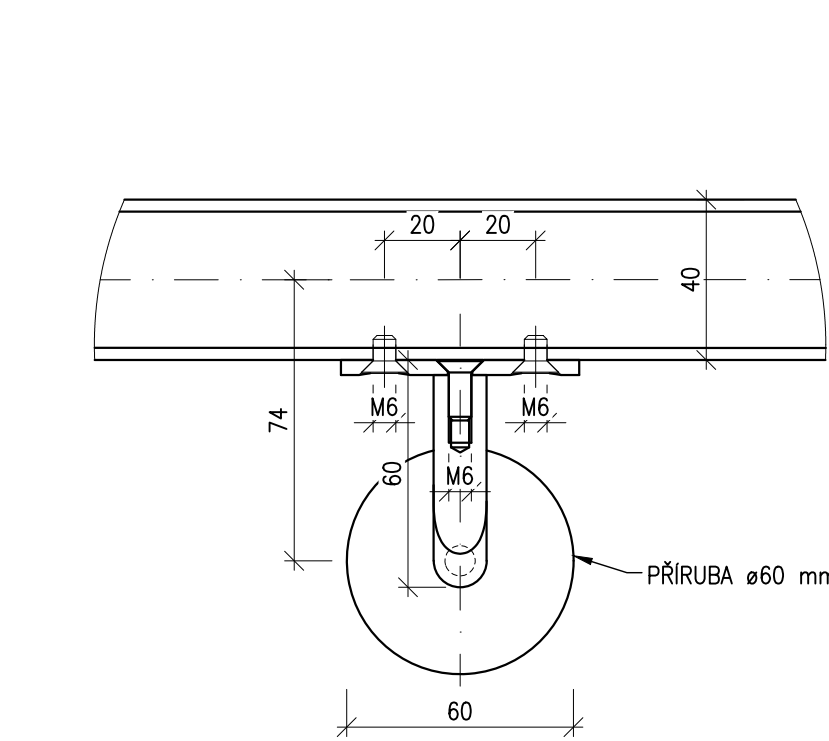


VÝKAZ OCELI PRO MADLA

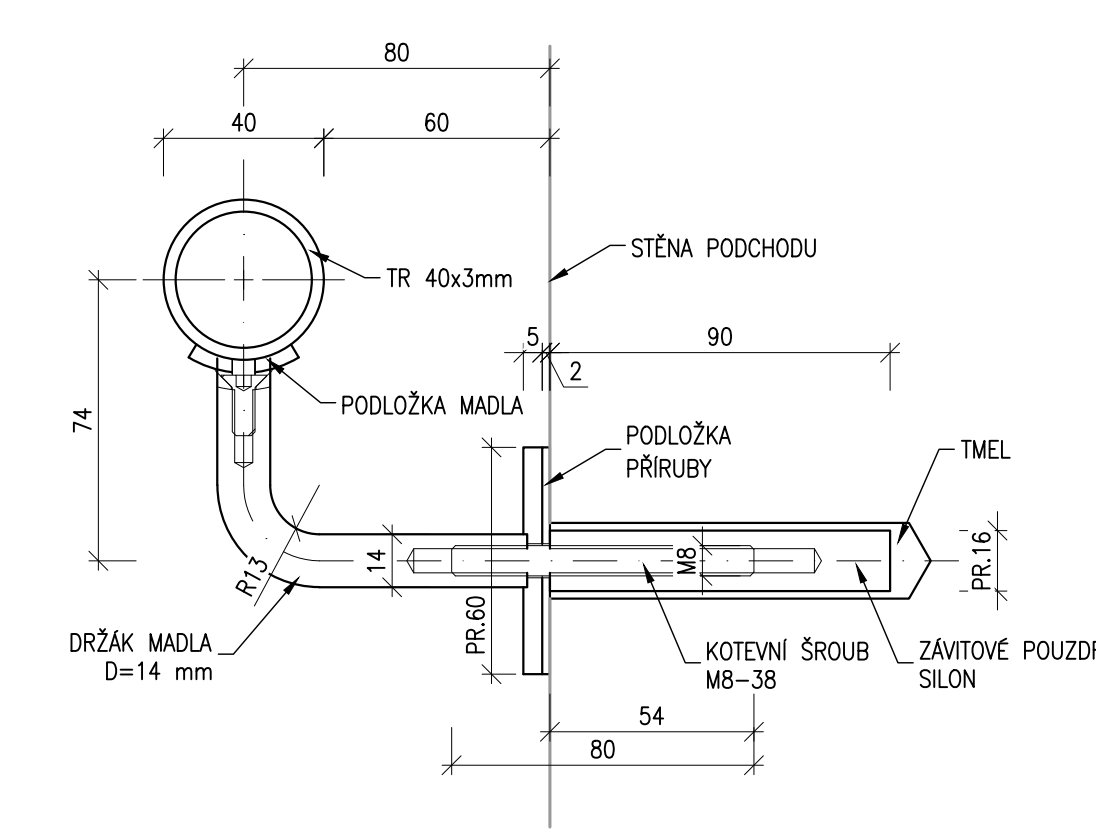
Pol. číslo	Prvek	Počet kusů [ks]	Délka		Hmotnost		Ocel	Popis
			jednotlivě [m]	celkem [m]	1bm/1ks [kg]	celkem [kg]		
	MADLA							
1	trubka bezešvá hladká 40x3	1	19,800	19,80	2,74	54,25	nerez	madlo
2	kotvení	14			1,75	24,50	nerez	kotvení
Součet					78,75			
Prostřih 5%					3,94			
Hmotnost konstrukční oceli pro zábradlí [kg]					82,69			

POZNÁMKY
NOVÁ MADLA JSOU NAVRŽENA Z TRUBEK Z NEREZOVÉ OCELI 1.4401 DLE ČSN 17349. MADLA MUSÍ SPLŇOVAT POŽADAVKY NA KONTRAST DLE ČSN EN 16584-1.
UPOZORNĚNÍ: VÝKRESY V PROJEKTU SLOUŽÍ JAKO PODKLAD PRO VÝROBÍ DOKUMENTACI, VÝROBNÍ DOKUMENTACE BUDE ZPRACOVÁNA NA ZÁKLADĚ TĚTO PŘÍLOHY A GEODETICKÉHO ZAMĚŘENÍ SKUTEČNÉHO PROVEDENÍ STAVBY.
V RÁMCI VÝROBNÍ DOKUMENTACE BUDOU NAVRŽENY ZINKOVACÍ OTVORY A OTVORY PRO UKOLEJNĚNÍ.
MADLA SVAŘENA TUPÝMI SVARÝ NA CELOU TL. MATERIÁLU. SVARY NÁSLEDNĚ ZABROUSIT. VŠECHNY SVARY KONSTRUKČNÍ DLE TLOUŠTEK SPOJOVANÝCH MATERIÁLŮ, MINIMÁLNÍ VÝŠKA SVARU 3 mm
PRÁVĚ HORNÍ MADLO (VE SMĚRU VÝSTUPU Z PODCHODU) BUDE UPRAVENO (PLOŠKA 0,03x0,25m NA VNITŘNÍ STRANĚ STRANĚ) PRO INSTALACI INFORMAČNÍHO ŠTÍTKU V BRAILLOVĚ SLEPECKÉM PÍSMU. ŠTÍTEK JE SOUČÁSTÍ ORIENTAČNÍHO SYSTÉMU SO 11-77-01,

DETAIL FIXACE MADLA
M 1:2



DETAIL FIXACE MADLA
M 1:2



EVROPSKÁ UNIE
Evropské strukturální a investiční fondy
Operační program Doprava

Ministerstvo dopravy
Státní fond dopravní infrastruktury

Jiná ověření:

Paré:

Orientační schéma:

Razítko oprávněné osoby:

Podpis:

Datum:

Revize:

Datum:

Popis:

Kontroloval:

001

30.8.2021

Definitivní odevzdání dokumentace

Ing. Karel Pukl

Stavebník/Investor:

Správa železnic, státní organizace

Adresa:

Dlážděná 1003/7, 110 00 Praha 1

Zástupce investora:

Stavební správa východ

Adresa:

Nerudova 1, 779 00 Olomouc

Zhotovitel díla:

SUDOP BRNO, spol. s r.o.

Adresa:

Kounicova 26, 611 36 Brno

Kontakt:

T: +420 972 625 804
E: sudop@sudop-brno.cz

Zhotovitel objektu:

SUDOP BRNO, spol. s r.o.

Adresa:

Kounicova 26, 611 36 Brno

Kontakt:

T: +420 972 625 804
E: sudop@sudop-brno.cz

Hlavní projektant (HIP):

Ing. Radomír Hanák

Specialista:

Ing. Radomír Hanák

Název stavby/akce:

Zrušení přejezdu P6801 v km 179,826 trati Brno – Č. Třebová a výstavba podchodu v zast. Blansko

Označení investora:

E617-S-189/2021

Označení zhotovitele:

21002-01-0822

Název části:

Mosty

Označení části:

D.2.1.4.1

Název objektu/dílní části:

SO 11-20-01 T.ú. Blansko – Rájec-Jestřebí, železniční most (podchod) v km 179,826

Označení objektu/komplexu:

SO 11-20-01

Název přílohy:

Výkres model vlevo

Číslo přílohy:

2.7.1

Odpovědný projektant:

Zpracovatel přílohy:

Měřítka: 1:25

Stupeň dokumentace:

DUSP+PDPS

Ing. Radomír Hanák

Ing. Markéta Lugerová

Formáty: 6 A4

Kraj:

Katastrální území:

TUDU:

Smluvní datum zpracování:

Blansko (581283)

2002

11.09.2021

Označení investora:

5 6 1 2 2 1 7 1 8 9

Stupeň dokumentace:

D U S P

Číslo:

0 2 1 4 1

Objekt:

5 0 1 1 2 0 0 1

Podpis:

X X

Příloha:

2 7 1 X X

Revize:

0 0 1

Prostor pro další informace